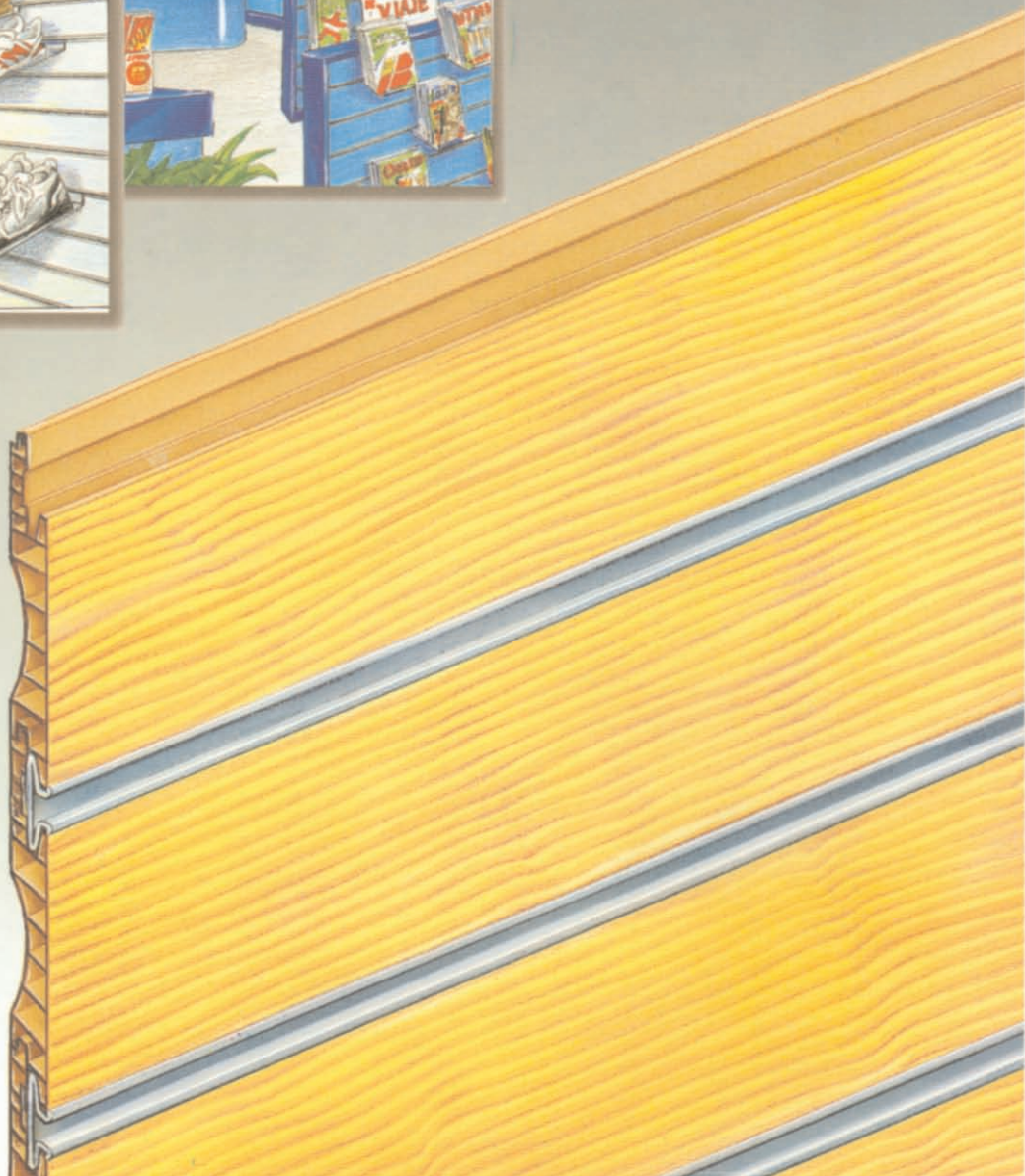
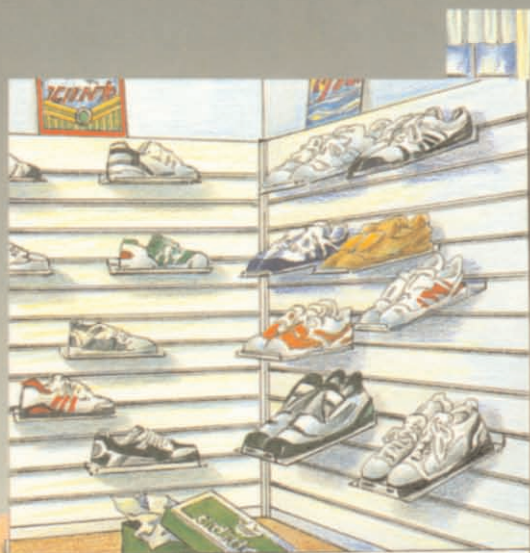


EXPO PANEL

Panel para Instalaciones Comerciales

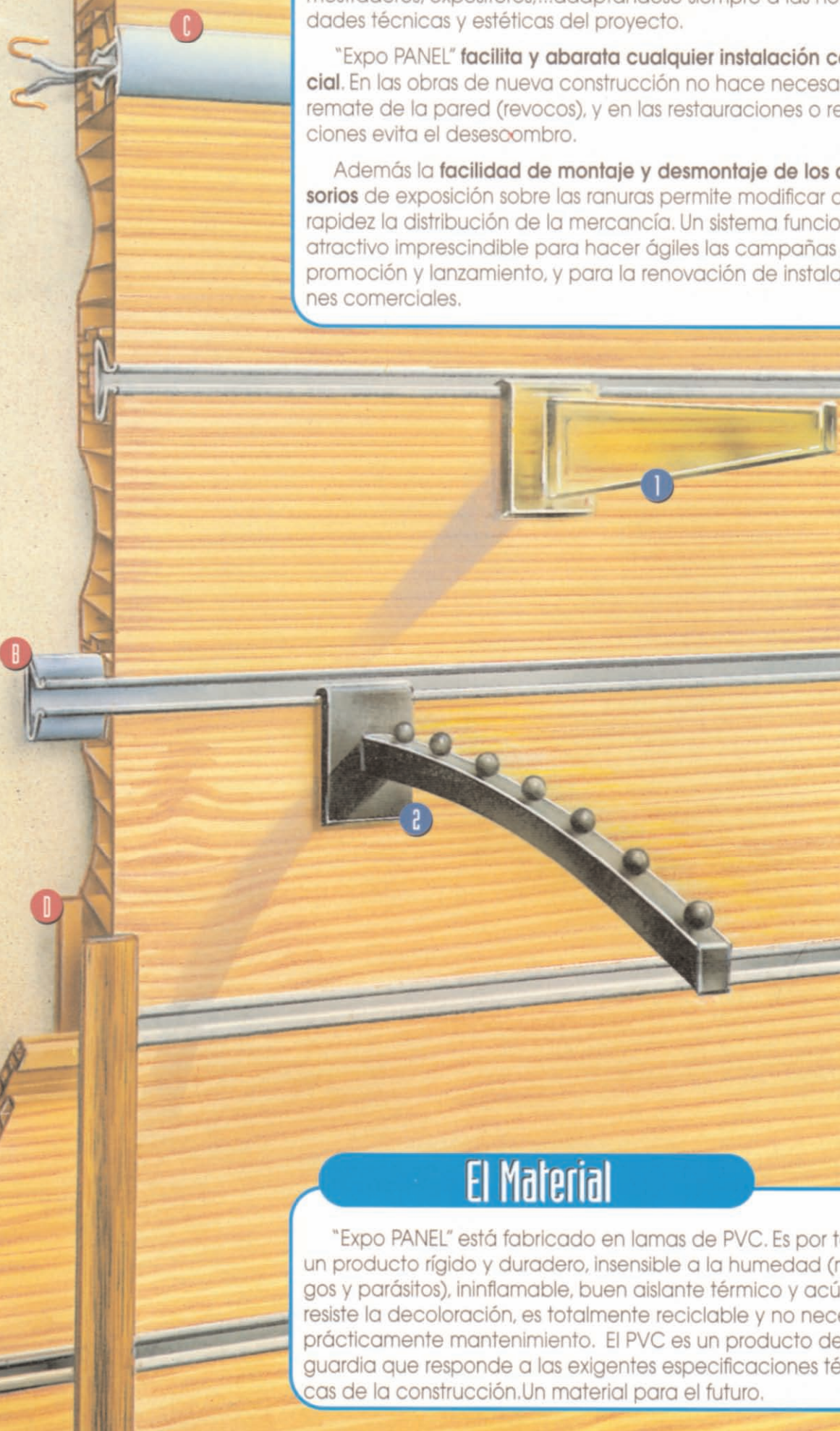


Decoración y Funcionalidad Integradas

"Expo PANEL conforma **sólidos y decorativos paramentos** destinados a la exposición de mercancía en murales, góndolas, mostradores, expositores, ...adaptándose siempre a las necesidades técnicas y estéticas del proyecto.

"Expo PANEL" **facilita y abarata cualquier instalación comercial**. En las obras de nueva construcción no hace necesario el remate de la pared (revocos), y en las restauraciones o renovaciones evita el desescombro.

Además la **facilidad de montaje y desmontaje de los accesorios** de exposición sobre las ranuras permite modificar con rapidez la distribución de la mercancía. Un sistema funcional y atractivo imprescindible para hacer ágiles las campañas de promoción y lanzamiento, y para la renovación de instalaciones comerciales.



El Material

"Expo PANEL" está fabricado en lamas de PVC. Es por tanto un producto rígido y duradero, insensible a la humedad (musgos y parásitos), ininflamable, buen aislante térmico y acústico, resiste la decoloración, es totalmente reciclable y no necesita prácticamente mantenimiento. El PVC es un producto de vanguardia que responde a las exigentes especificaciones técnicas de la construcción. Un material para el futuro.

Componentes

"Expo PANEL" es un revestimiento mural conformado por resistentes lamas de PVC de doble tabique machihembradas, que pueden fijarse **directamente sobre la pared**, lo que simplifica y abarata su instalación. "Expo PANEL" ofrece una completa perflería para lograr un atractivo acabado.

- A** La "lama panel" es el principal componente del sistema de revestimiento "Expo PANEL".
- B** En las ranuras pueden instalarse opcionalmente los "perfiles de refuerzo" en aluminio, que proporcionan el acabado más robusto, un atractivo contraste y garantizan la inmejorable fijación de los accesorios.
- C** Para cubrir las ranuras en las que no van a fijarse accesorios, y ocultar ocasionalmente cableados, puede instalarse el "perfil tapa", un perfil en PVC para las zonas inferiores y superiores de los paños que se instala simplemente embutido en la ranura.
- D** En la unión de los paños y en los rincones debe emplearse el "perfil de unión" en forma de H, fabricado en PVC y comercializado en tonos y acabados engamados con las lamas.
- E** Las esquinas deben rematarse con el "perfil guardacantos" realizado en PVC y que también se fabrica engamado con las lamas. (Ver en "instalación")

Accesorios de Exposición

La alta resistencia mecánica de "Expo PANEL" permite fijar en sus perfiles ranurados una **variedad de accesorios** diseñados para exponer todo tipo de productos, y soportar su peso casi sin limitaciones. Es aconsejable comprobar las posibilidades de carga con anterioridad, empleándose, si fuese necesario, el perfil de refuerzo, tanto para reforzar el panel como para obtener el mejor acabado estético.

- 1** Soporte estantería
- 2** Percha Curva
- 3** Gancho
- 4** Peana recta
- 5** Peana inclinada
- 6** Rejilla plana

Además: baldas, perchas rectas, barras, dispensadores, cestas, ganchos curvos, ... y un sinfín de accesorios en metal, metacrilato, etc..., siempre a la medida de sus necesidades.

* Consulte a nuestro departamento de atención al cliente sobre la posibilidad de fabricar o adaptar accesorios ajustados a sus necesidades comerciales.

Expo PANEL

Instalación

1 HERRAMIENTA.

La sencilla instalación de "Expo PANEL" está al alcance de cualquier profesional, sin necesidad de conocimientos técnicos específicos ni herramienta especial. Las operaciones de montaje consisten simplemente en: medir, cortar, clavar y ensamblar.

2. LAS PAREDES.

Es importante comprobar el buen estado y resistencia de la superficie sobre la que se va a fijar el panel.

3 FIJACIÓN.

Expo PANEL puede fijarse directamente sobre la pared (Fig. A). En cualquier caso utilice siempre tornillos tirafondo de cabeza plana con embellecedor y tacos expansivos.

La instalación "rastrelada" es aconsejable cuando la pared presente irregularidades. El rastrelado además permite la utilización de materiales aislantes. Para la instalación rastrelada, fije sobre la pared listones de madera perpendiculares a la disposición del revestimiento (Fig. B).

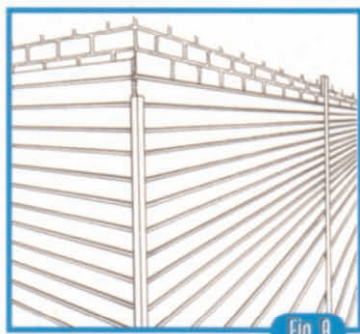


Fig. A

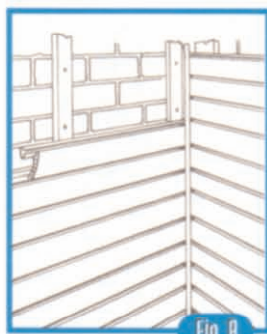


Fig. B

CABLEADOS.

Por su diseño "Expo PANEL" permite la conducción oculta de hilos eléctricos y cables (iluminación, megafonía, alarmas, hilo musical, informática,...) ocultándolos en las ranuras cubiertas con el perfil tapa. De este modo los cables quedan registrables en todo momento (Fig. 4).

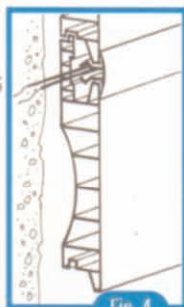


Fig. 4

4. MONTAJE.

Proceda a fijar las lamas comenzando desde el suelo y atornillándolas en la muesca que tiene el perfil (Fig. 1).

Cubra la cabeza del tornillo con un embellecedor si no va a utilizar el perfil de refuerzo, o el perfil tapa.

Si lo decide emplear, introduzca el perfil de refuerzo en la ranura (Fig. 2).

A continuación engarce la siguiente lama machihembrándola en la ya fijada (Fig. 3).

Atornílela y continúe de la misma manera con las siguientes hasta completar la altura del paño. Si decide emplear el perfil tapa fíjelo, una vez finalizada la instalación del panel, embutiéndolo simplemente por presión en las ranuras.

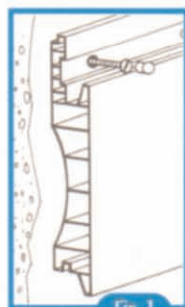


Fig. 1

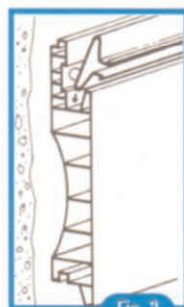


Fig. 2

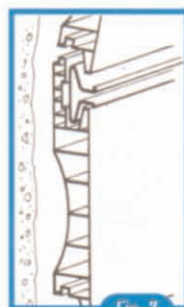


Fig. 3

5 REMATES.

En las esquinas utilice el perfil guardacantos adhesivándolo sobre las lamas (Fig. A).

En las uniones de paños y en los rincones emplee el perfil de unión (perfil en H) embutiéndolo en el grueso de las lamas (Fig B).

En los remates al techo y al suelo también puede emplear el perfil de unión.

VENTILACION.

El rebaje curvo de la cara posterior de las lamas facilita la circulación de aire tras el panel, evitando así posibles condensaciones y humedades (Fig. 5).



Fig. 5

Expo PANEL

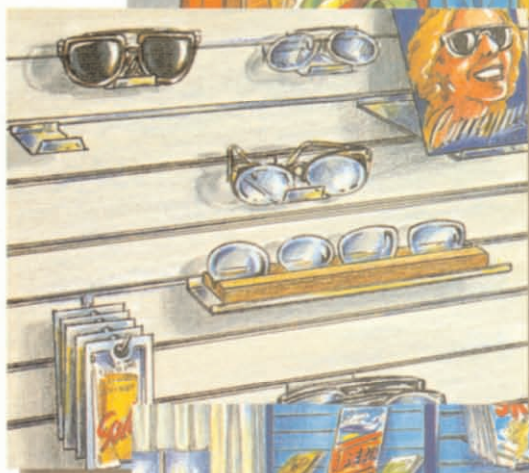
LA DECORACIÓN MÁS ÁGIL

"Expo PANEL" es un atractivo y versátil sistema para la decoración mural en superficies comerciales que permite, mediante una variada gama de accesorios, servir como un ágil dispensador o expositor para todo tipo de productos.

Fabricado en resistentes lamias de PVC de doble tabique, es un sistema de fácil y rápida instalación que no exige ningún mantenimiento, y que se adapta con facilidad a las características de cada espacio.

La amplia gama de acabados y colores disponibles siempre permite dar respuesta a las más originales necesidades decorativas y corporativas de las empresas. La sencilla fijación de los accesorios asegura la máxima agilidad en la redistribución de los productos expuestos, displays, precios,.... y una eficaz exposición de la mercancía.

"Expo PANEL" es la solución más práctica en todo tipo de instalaciones comerciales.



- Zapaterías
- Confección
- Deportes
- Ópticas
- Informática
- Agencias
- Regalo
- Etc...

Acabados

"Expo PANEL" se comercializa en dos acabados: el **panel laminado**, en imitación a maderas o estucados, y que proporciona el **prestigio y calidad** necesario en las decoraciones más exigentes; y el **panel liso**, en una variada gama de colores, destinado a las instalaciones más **dinámicas y vanguardistas**. La posibilidad de combinar colores es muy interesante para las decoraciones corporativas y permite crear ambientes muy originales.





Revestimientos Decorativos

Techos Modulares

Una amplia gama de productos para "vestir" paredes y techos, que destaca por la variedad de perfiles y acabados que ofrece.

Sencillos sistemas para la decoración y la construcción, basados en resistentes lamas de PVC que, una vez ensambladas, conforman atractivos ambientes y generan originales sensaciones.

Son la solución definitiva a los problemas causados en las paredes y techos en mal estado, y son especialmente recomendables en aquellos lugares afectados por la humedad o la corrosión.

- Rápida y sencilla instalación.
- No necesitan ningún mantenimiento.
- Larga duración.

